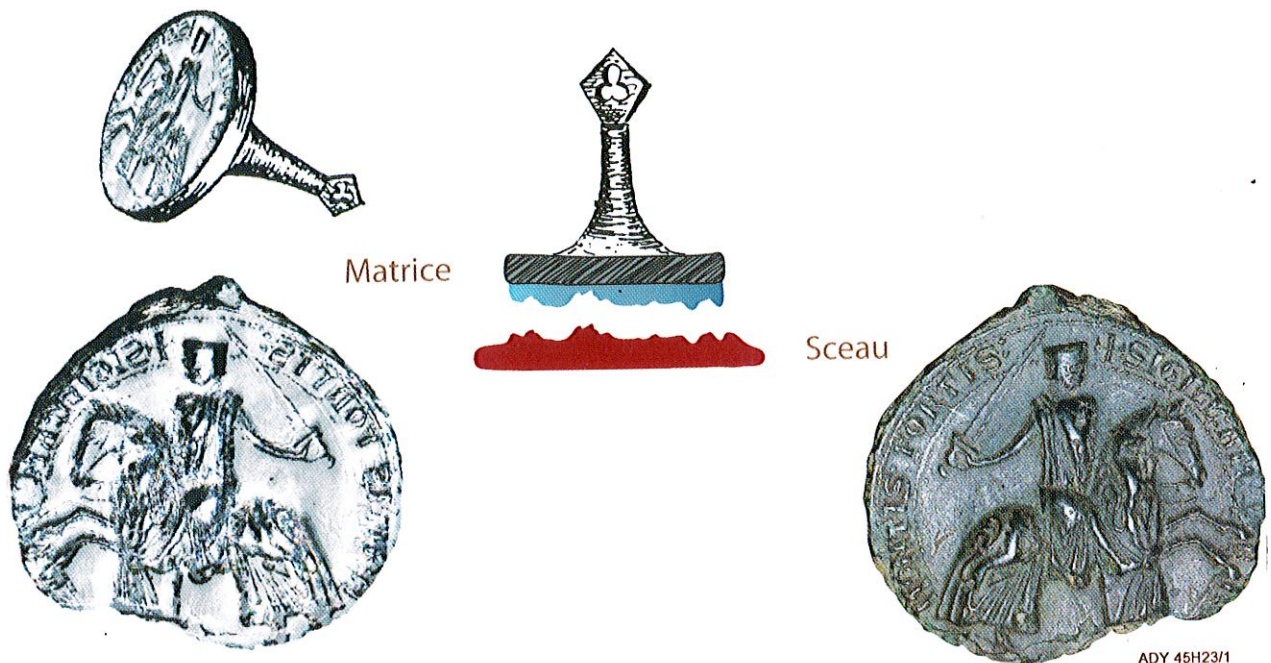


LES SCEAUX DU MOYEN ÂGE

Qu'est-ce qu'un sceau ?

Le sceau est généralement une galette de cire qui porte une **empreinte symbolique**. Il peut être plaqué ou suspendu au bas d'un document. Cette empreinte est réalisée à partir d'une **matrice** qui imprime des dessins ou des inscriptions dans la matière.

Ces dessins et inscriptions sont liés à la fonction du personnage.



La matrice imprime le motif en creux.
En général, elle est détruite à la mort de son détenteur.

A quoi sert le sceau ?

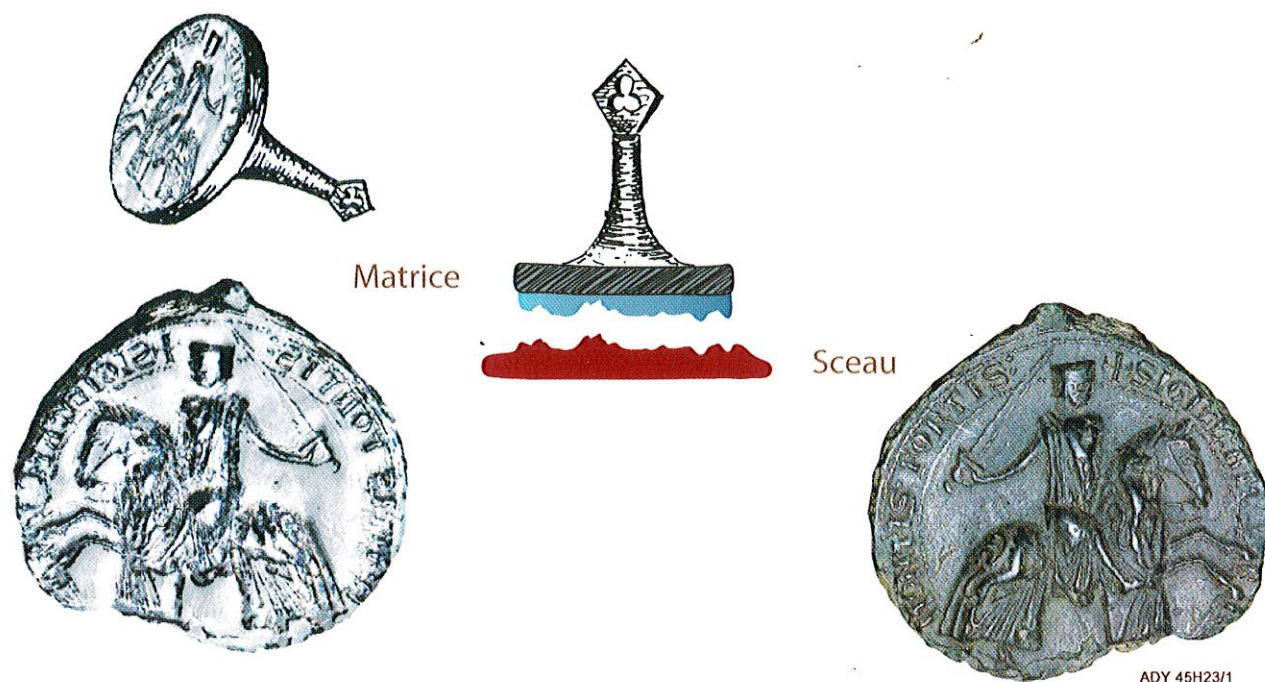
Le sceau sert à authentifier l'acte (certifier que ce document est vrai). En plaçant le sceau au bas d'un document, l'auteur garantit le contenu ; le sceau prend la même valeur qu'une signature.

LES SCEAUX DU MOYEN ÂGE

Qu'est-ce qu'un sceau ?

Le sceau est généralement une galette de cire qui porte une **empreinte symbolique**. Il peut être plaqué ou suspendu au bas d'un document. Cette empreinte est réalisée à partir d'une **matrice** qui imprime des dessins ou des inscriptions dans la matière.

Ces dessins et inscriptions sont liés à la fonction du personnage.



La matrice imprime le motif en creux.
En général, elle est détruite à la mort de son détenteur.

A quoi sert le sceau ?

Le sceau sert à authentifier l'acte (certifier que ce document est vrai). En plaçant le sceau au bas d'un document, l'auteur garantit le contenu ; le sceau prend la même valeur qu'une signature.

Les sceaux peuvent avoir différentes formes :

ronde



ADY 45H30/3

Sceau de Simon de Neauphle

en navette



ADY 45H29/2

Sceau de l'abbaye de Bourgueil

Mais aussi :

- * en carré
- * en losange
- * en trèfle...

Les sceaux peuvent avoir différentes couleurs :

Cire incolore



ADY 45H30/6

Sceau de Guillaume archevêque de Sens

Cire verte



ADY 48H2/1

Sceau de Louis VIII

Mais aussi :

- * rouge
- * jaune-brun
- * blanc
- * noir...

Les sceaux peuvent avoir différents modes d'attache :

Au début du Moyen Âge, le sceau est plutôt plaqué sur le document.
Plus tard, il est "pendant", c'est-à-dire suspendu au document.

Un morceau de parchemin



ADY 11H1/7

Sceau de Guillaume de Boutevilliers

Des lacs de soie



ADY 45H23/1

Sceau d'Amaury de Montfort

Mais aussi :

- * des lacs de coton
- * des lacs de chanvre

LE PARCHEMIN ET SON SCEAU

Quels sont la forme, la couleur et le mode d'attache de ce sceau ?
Comment voit-on qu'il sert à authentifier un acte ?

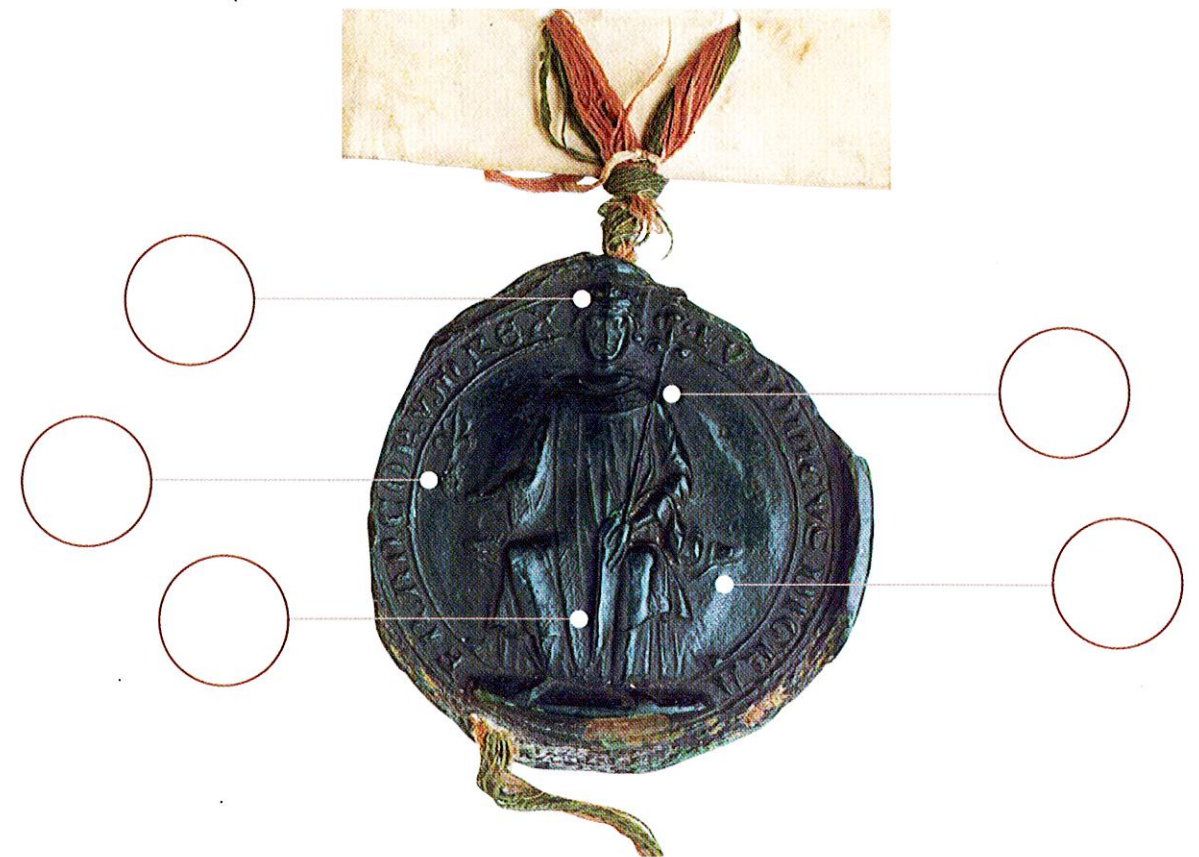


Charte de donation à l'abbaye de Joyenval de terres sises dans la forêt d'Yveline par Louis VIII, Paris, 1222-1223. Archives des Yvelines 48H2/1
Original en parchemin scellé du grand sceau de cire verte sur lacs de soie.

UN SCEAU ROYAL

A/ Faire correspondre les mots et les définitions et compléter les légendes

- | | | |
|----------------------|---|---|
| 1. La fleur de lys ● | ● | siège sur lequel prend place le roi, symbole de la puissance royale |
| 2. Le trône ● | ● | pouvoir de commandement |
| 3. La dalmatique ● | ● | symbole de puissance |
| 4. Le sceptre ● | ● | emblème de la monarchie |
| 5. La couronne ● | ● | costume de sacre qui recouvre le corps du roi |



Charte donnée par Saint Louis à l'abbaye de Joyenval pour la confirmer dans la possession de tous ses biens, 1237, Archives des Yvelines 48H2/2.
Original en parchemin scellé du sceau royal de Saint Louis.

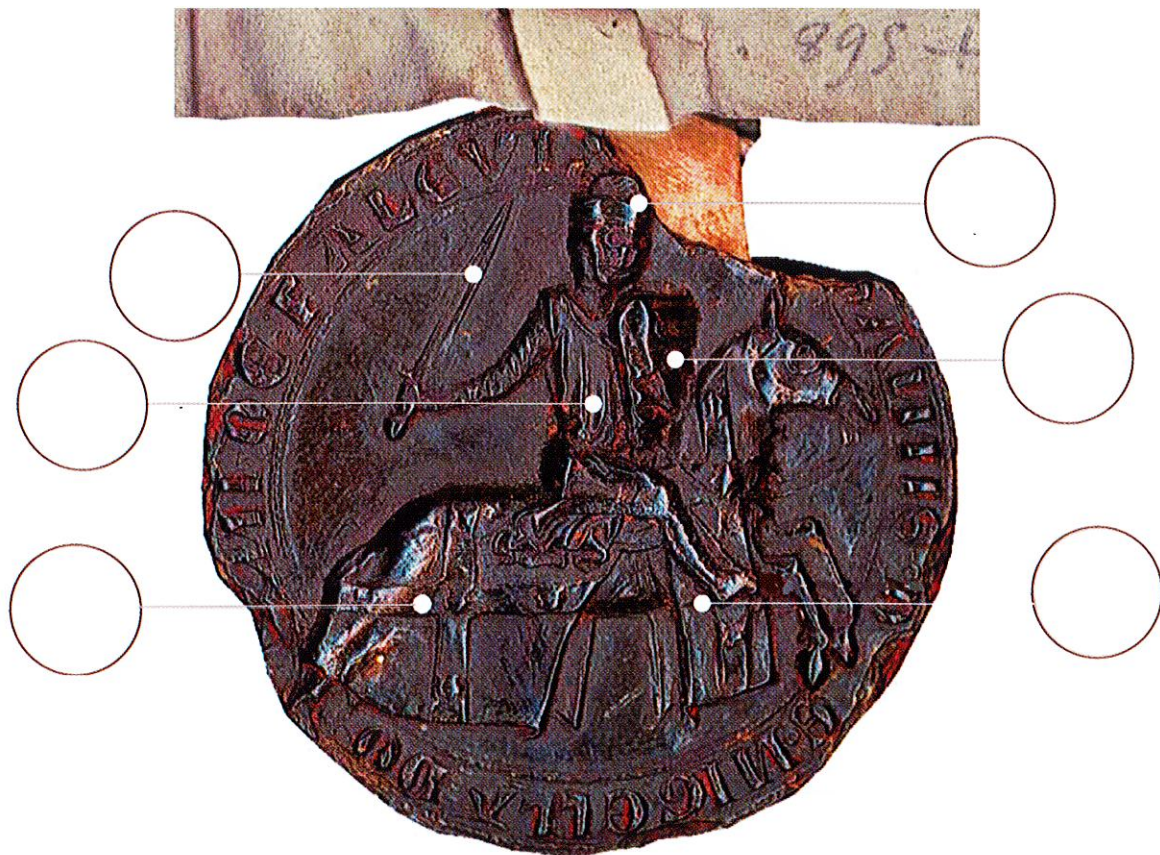
La légende est complète : "LUDOVICUS DI GRA FRANCORUM REX"

B/ Comment le roi est-il représenté ?

UN SCEAU DE SEIGNEUR

A/ Faire correspondre les mots et les définitions et compléter les légendes

- | | |
|-----------------|--|
| 1. Le heaume | ● éléments métalliques destinés à piquer le cheval pour le faire accélérer |
| 2. Le haubert | ● bouclier du chevalier décoré de ses armoiries |
| 3. L'écu | ● armure, housse d'ornement qui couvre le cheval |
| 4. L'épée | ● casque qui protège la tête et le visage du chevalier |
| 5. Les éperons | ● arme blanche à double tranchant |
| 6. Le caparaçon | ● longue chemise en maille d'acier que le chevalier porte sous sa tunique qui pèse environ 10 kg |



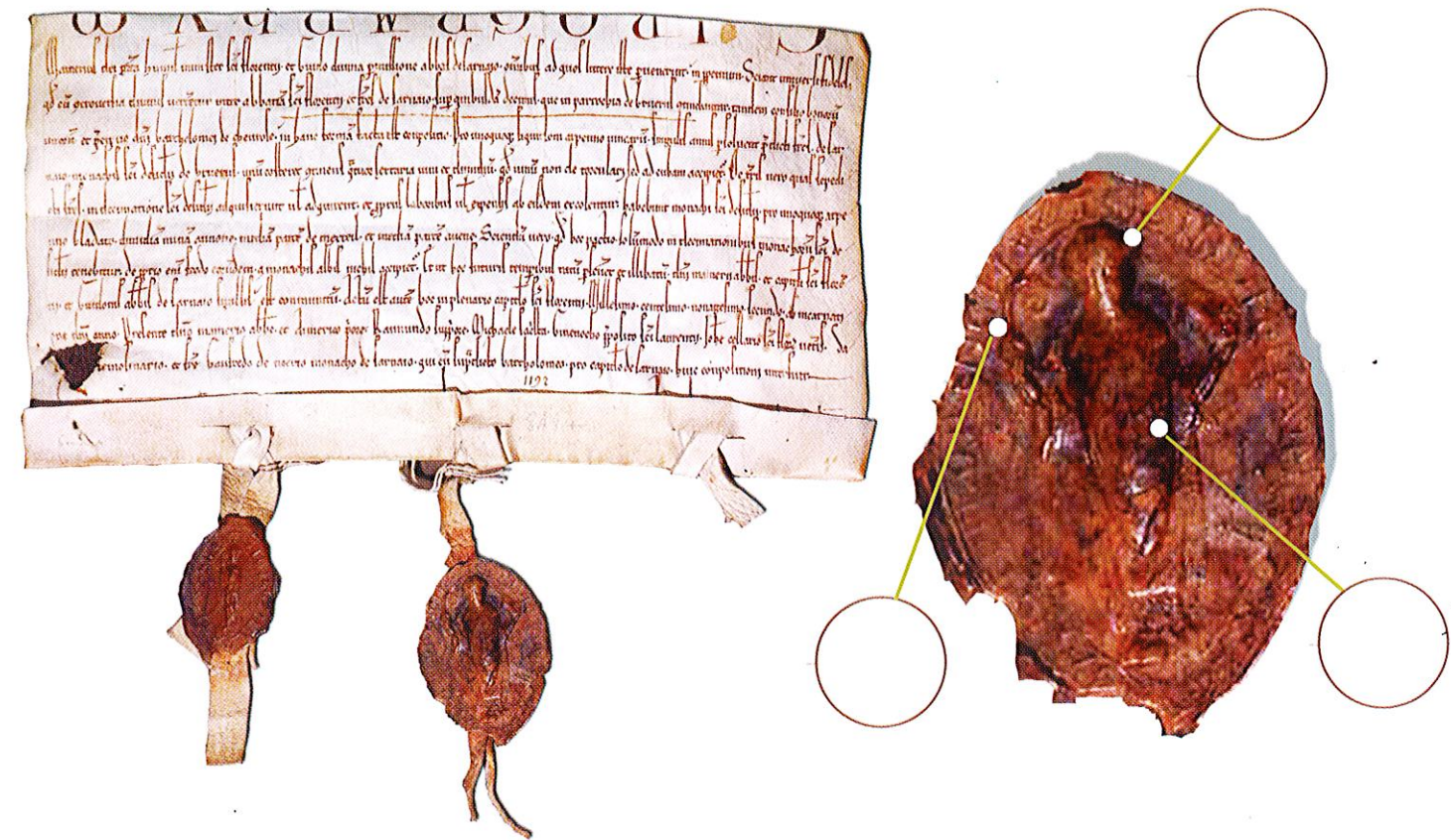
Abbaye de Joyenval. Sceau de Jean de Nesle, 1243, Archives des Yvelines 48H2/3.

B/ Comment le seigneur est-il représenté ?

UN SCEAU ECCLESIASTIQUE

A / Faire correspondre les mots et les définitions et compléter les légendes

- | | |
|----------------|--|
| 1. La crosse | ● coiffure haute et pointue pour les papes, les évêques ou les abbés |
| 2. La mitre | ● long manteau sans manches que porte l'homme d'église |
| 3. La chasuble | ● bâton recourbé symbolisant le pouvoir d'un évêque |



Barthélémy de Chevreuse donne à l'abbaye des Vaux-de-Cernay des vignes à Bruyères-le-Châtel, dont une partie appartenait déjà à l'abbaye de Bourgueil. Accord entre les deux abbayes pour l'exploitation de ces vignes, 1192-1194, Archives des Yvelines 45H29/1

B/ Quelle est la forme de ces sceaux ?

C/ Pourquoi y a-t-il trois attaches et deux sceaux sur ce document ?

D/ Quel est le sceau manquant et quelle forme pourrait-il avoir ?